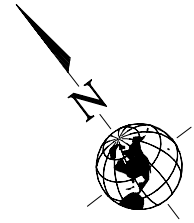


BLOK D II PIĘTRO



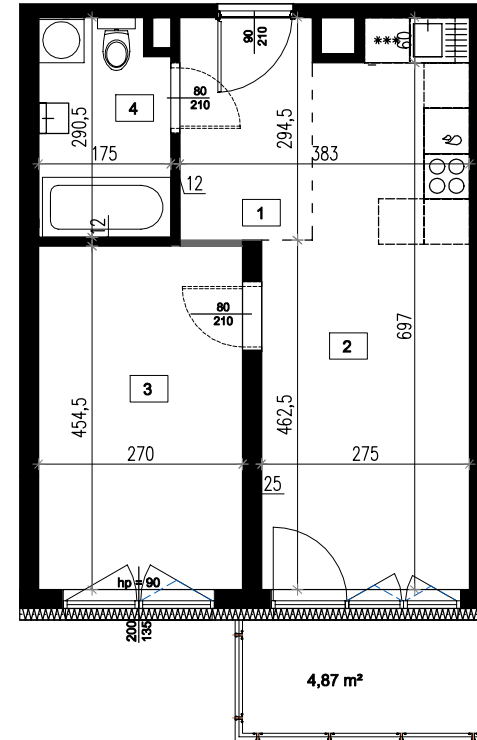
WISDOM DEVELOPER Sp. z o.o.
ul. Piaskowa 124 b
97-200 Tomaszów Maz.

Dział sprzedaży:
tel. 502 353 889

Uwaga!

- Powierzchnia liczona zgodnie z normą PN - ISO 9836:1997
- Wyposażenie tylko w celach prezentacji, nie stanowi zobowiązania umownego

- ściany stałe
- ściany nadające się do demontażu



LOKAL MIESZKALNY NR 33			
1	PRZEDPOKÓJ	GRES	5,06
2	SALON + ANEKS KUCHENNY	GRES / PANELE	18,22
3	POKÓJ	PANELE	12,12
4	ŁAZIENKA	GRES	4,80
POWIERZCHNIA UŻYTKOWA:			40,20