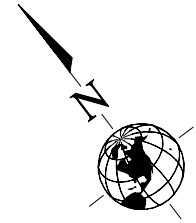




# BLOK C II PIĘTRO



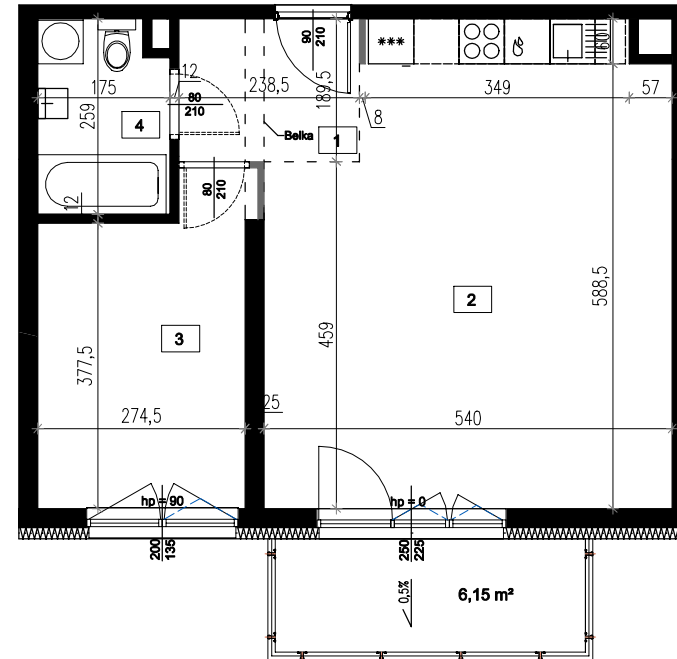
WISDOM DEVELOPER Sp. z o.o.  
ul. Piaskowa 124 b  
97-200 Tomaszów Maz.

Dział sprzedaży:  
tel. 502 353 889

### Uwaga!

- Powierzchnia liczona zgodnie z normą PN - ISO 9836:1997
- Wyposażenie tylko w celach prezentacji, nie stanowi zobowiązania umownego

-  - ściany stałe
-  - ściany nadające się do demontażu



LOKAL MIESZKALNY NR 37			
1	PRZEDPOKÓJ	GRES	4,43
2	SALON + ANEKS KUCHENNY	GRES / PANELE	32,00
3	POKÓJ	PANELE	10,97
4	ŁAZIENKA	GRES	4,25
POWIERZCHNIA UŻYTKOWA:			51,65