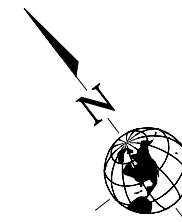




BLOK C II PIĘTRO



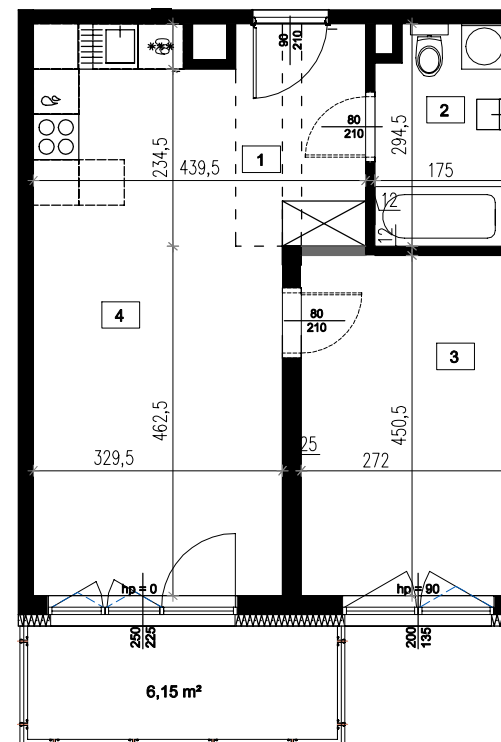
WISDOM DEVELOPER Sp. z o.o.
ul. Piaskowa 124 b
97-200 Tomaszów Maz.

Dział sprzedaży:
tel. 502 353 889

Uwaga!

- Powierzchnia liczona zgodnie z normą PN - ISO 9836:1997
- Wyposażenie tylko w celach prezentacji, nie stanowi zobowiązania umownego

- ściany stałe
- ściany nadające się do demontażu



LOKAL MIESZKALNY NR 35

nr	nazwa pomieszczenia	rodzaj wykończenia	powierzchnia (m ²)
1	PRZEDPOKÓJ	GRES	4,97
2	ŁAZIENKA	GRES	4,87
3	POKÓJ	PANELE	12,10
4	SALON + ANEKS KUCHENNY	GRES / PANELE	22,48
POWIERZCHNIA UŻYTKOWA:			44,42

