

# BLOK C I PIĘTRO



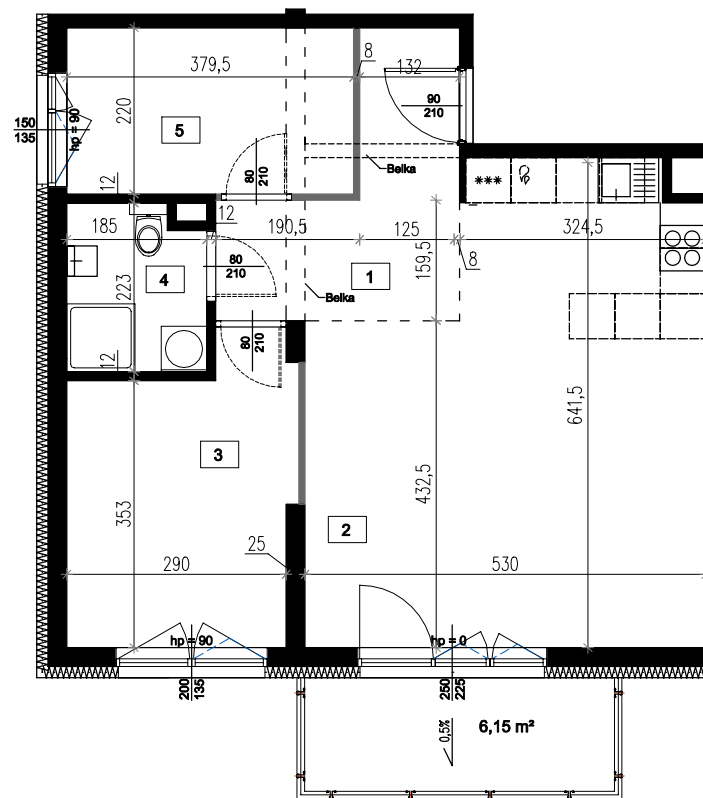
WISDOM DEVELOPER Sp. z o.o.  
ul. Piaskowa 124 b  
97-200 Tomaszów Maz.

Dział sprzedaży:  
tel. 502 353 889

### Uwaga!

- Powierzchnia liczona zgodnie z normą PN - ISO 9836:1997
- Wyposażenie tylko w celach prezentacji, nie stanowi zobowiązania umownego

- ściany stałe
- ściany nadające się do demontażu



### LOKAL MIESZKALNY NR 25

1	PRZEDPOKÓJ	GRES	8,01
2	SALON + ANEKS KUCHENNY	GRES / PANELE	29,32
3	POKÓJ	PANELE	11,07
4	ŁAZIENKA	GRES	3,85
5	POKÓJ	PANELE	8,22
POWIERZCHNIA UŻYTKOWA:			60,47