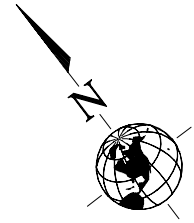


BLOK C PARTER



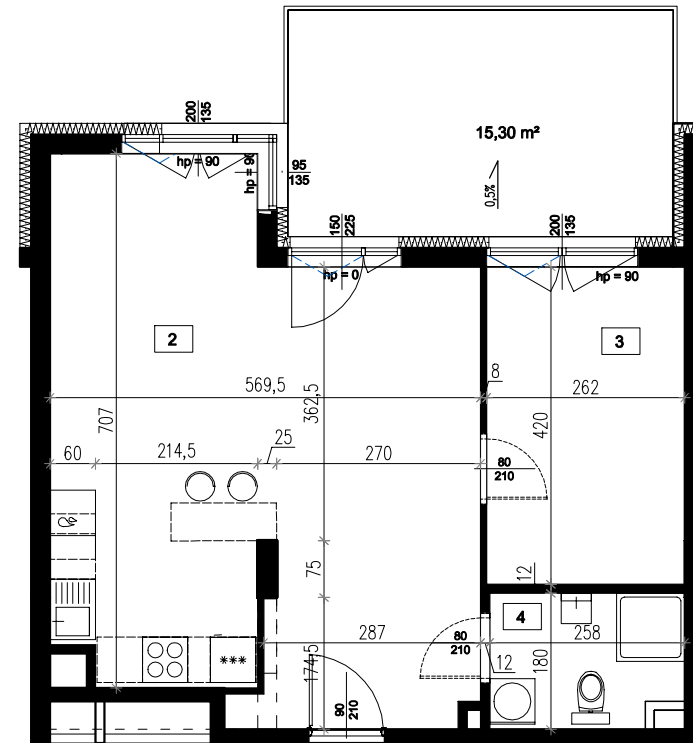
WISDOM DEVELOPER Sp. z o.o.
ul. Piaskowa 124 b
97-200 Tomaszów Maz.

Dział sprzedaży:
tel. 502 353 889

Uwaga!

- Powierzchnia liczona zgodnie z normą PN - ISO 9836:1997
- Wyposażenie tylko w celach prezentacji, nie stanowi zobowiązania umownego

- ściany stałe
- ściany nadające się do demontażu



LOKAL MIESZKALNY NR 2			
1	PRZEDPOKÓJ	GRES	7,03
2	SALON + ANEKS KUCHENNY	GRES / PANELE	29,51
3	POKÓJ	PANELE	10,86
4	ŁAZIENKA	GRES	4,36
POWIERZCHNIA UŻYTKOWA:			51,76