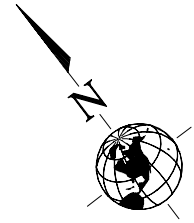




# BLOK C I PIĘTRO



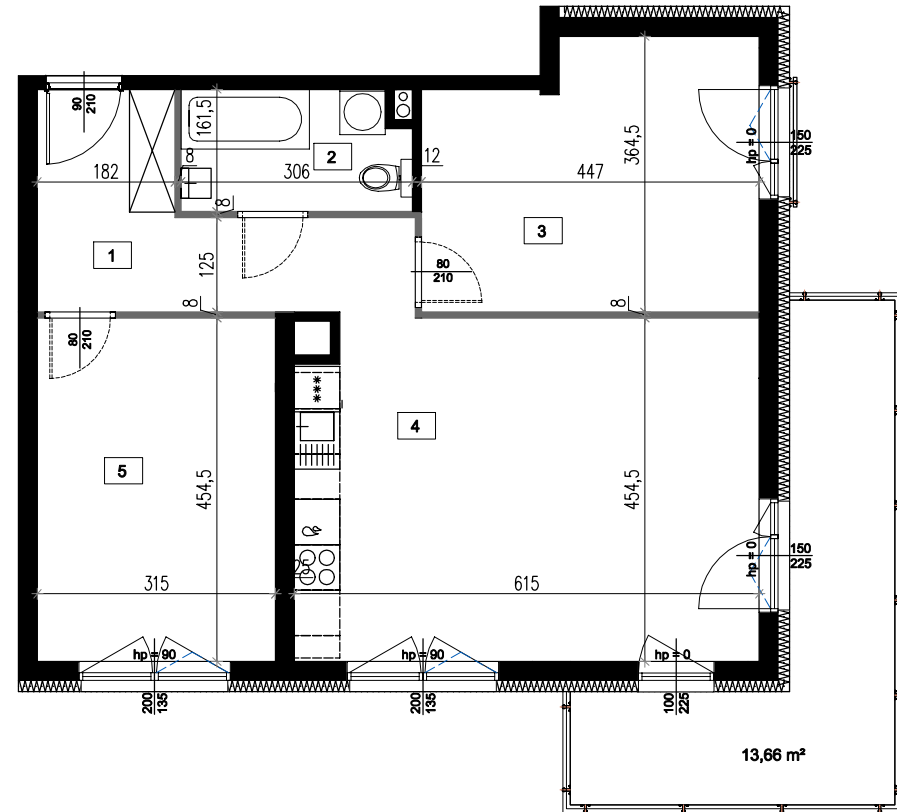
WISDOM DEVELOPER Sp. z o.o.  
ul. Piaskowa 124 b  
97-200 Tomaszów Maz.

Dział sprzedaży:  
tel. 502 353 889

### Uwaga!

- Powierzchnia liczona zgodnie z normą PN - ISO 9836:1997
- Wyposażenie tylko w celach prezentacji, nie stanowi zobowiązania umownego

- ściany stałe
- ściany nadające się do demontażu



LOKAL MIESZKALNY NR 19			
1	PRZEDPOKÓJ	GRES	9,24
2	ŁAZIENKA	GRES	4,66
3	POKÓJ	PANELE	14,83
4	SALON + ANEKS KUCHENNY	GRES / PANELE	27,37
5	POKÓJ	PANELE	14,16
POWIERZCHNIA UŻYTKOWA:			70,26