

BLOK C I PIĘTRO



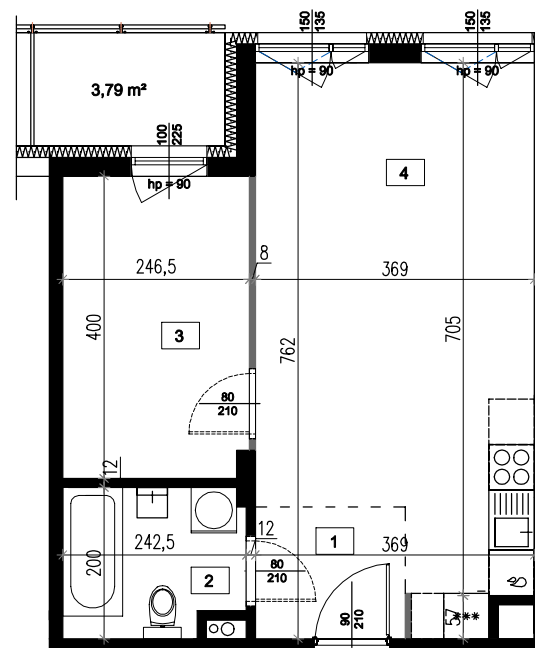
WISDOM DEVELOPER Sp. z o.o.
ul. Piaskowa 124 b
97-200 Tomaszów Maz.

Dział sprzedaży:
tel. 502 353 889

Uwaga!

- Powierzchnia liczona zgodnie z normą PN - ISO 9836:1997
- Wyposażenie tylko w celach prezentacji, nie stanowi zobowiązania umownego

-  - ściany stałe
-  - ściany nadające się do demontażu



LOKAL MIESZKALNY NR 15

2.1	PRZEDPOKÓJ	GRES	3,38
2.2	ŁAZIENKA	GRES	4,48
2.3	POKÓJ	PANELE	9,67
2.4	SALON + ANEKS KUCHENNY	GRES / PANELE	24,04
POWIERZCHNIA UŻYTKOWA:			41,57