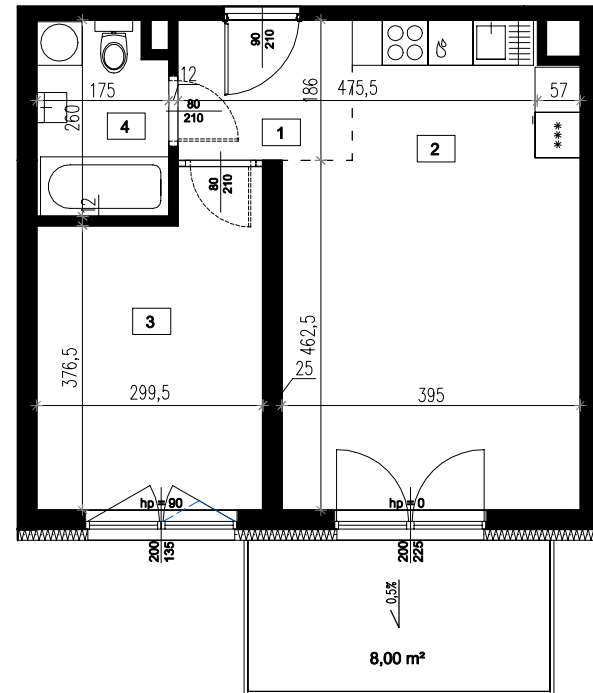
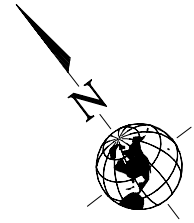


# BLOK C PARTER



WISDOM DEVELOPER Sp. z o.o.  
ul. Piaskowa 124 b  
97-200 Tomaszów Maz.

Dział sprzedaży:  
tel. 502 353 889

### Uwaga!

- Powierzchnia liczona zgodnie z normą PN - ISO 9836:1997
- Wyposażenie tylko w celach prezentacji, nie stanowi zobowiązania umownego

- ściany stałe
- ściany nadające się do demontażu



LOKAL MIESZKALNY NR 10			
1	PRZEDPOKÓJ	GRES	4,20
2	SALON + ANEKS KUCHENNY	GRES / PANELE	23,33
3	POKÓJ	PANELE	12,00
4	ŁAZIENKA	GRES	4,27
POWIERZCHNIA UŻYTKOWA:			43,80