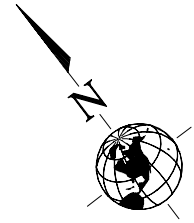


BLOK C PARTER



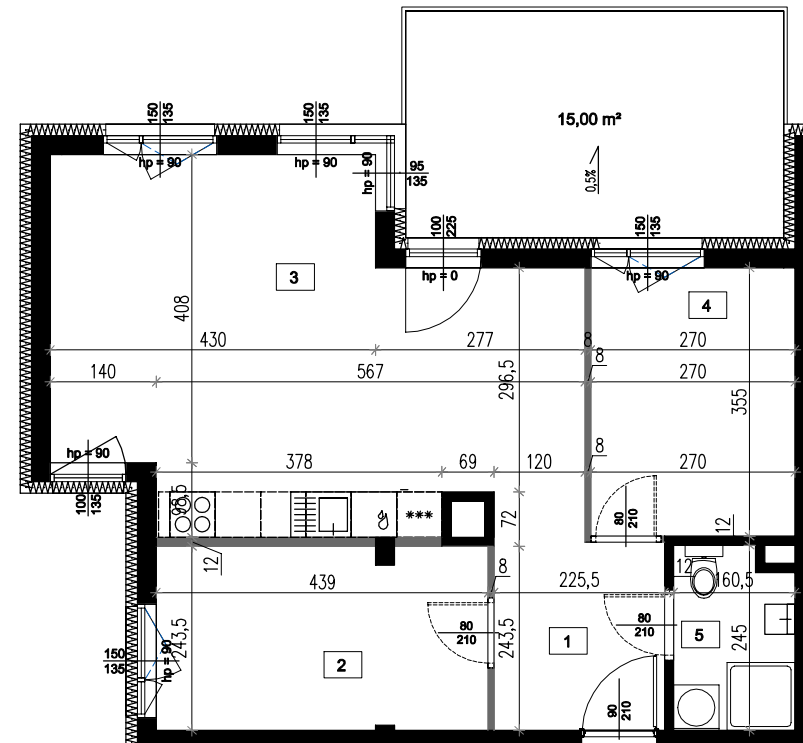
WISDOM DEVELOPER Sp. z o.o.
ul. Piaskowa 124 b
97-200 Tomaszów Maz.

Dział sprzedaży:
tel. 502 353 889

Uwaga!

- Powierzchnia liczona zgodnie z normą PN - ISO 9836:1997
- Wyposażenie tylko w celach prezentacji, nie stanowi zobowiązania umownego

- ściany stałe
- ściany nadające się do demontażu



LOKAL MIESZKALNY NR 1			
1	PRZEDPOKÓJ	GRES	5,36
2	POKÓJ	PANELE	10,18
3	SALON + ANEKS KUCHENNY	GRES / PANELE	29,68
4	POKÓJ	PANELE	9,46
5	ŁAZIENKA	GRES	3,55
POWIERZCHNIA UŻYTKOWA:			58,23