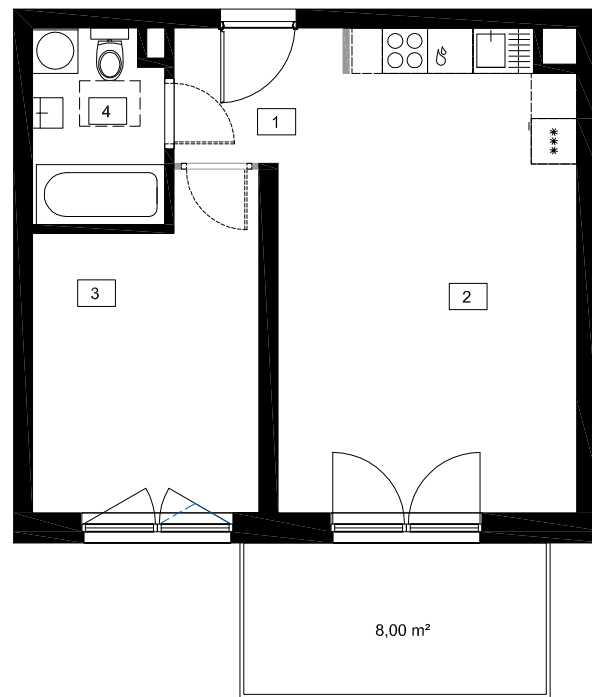


# BLOK A PARTER



WISDOM DEVELOPER Sp. z o.o.  
ul. Piaskowa 124 b  
97-200 Tomaszów Maz.

Dział sprzedaży:  
tel. 502 353 889



### Uwaga!

- Powierzchnia liczona zgodnie z normą PN - ISO 9836:1997
- powierzchnia użytkowa
- powierzchnia sprzedaży (doliczona jest powierzchnia pod ściankami nadającymi się do demontażu)
- Wyposażenie tylko w celach prezentacji, nie stanowi zobowiązania umownego

- - ściany stałe
- - ściany nadające się do demontażu

### LOKAL MIESZKALNY NR 9

1	PRZEDPOKÓJ	GRES	3,91
2	SALON + ANEKS KUCHENNY	GRES / PANELE	23,20
3	POKÓJ	PANELE	11,87
4	ŁAZIENKA	GRES	4,27

POWIERZCHNIA UŻYTKOWA: 43,25  
POWIERZCHNIA SPRZEDAŻY: 43,44