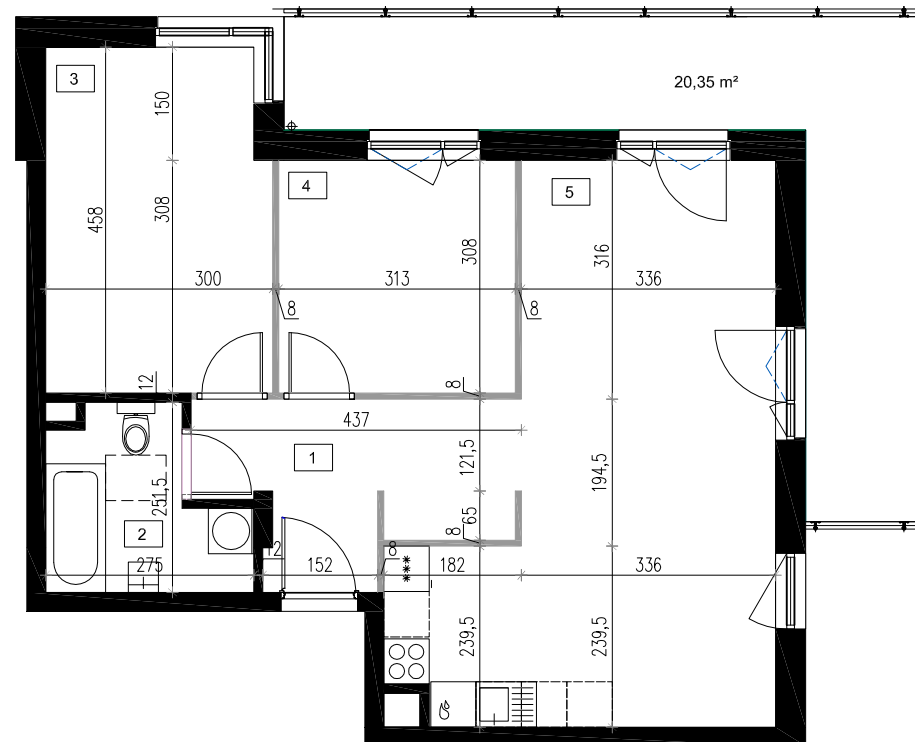


# BLOK A PARTER



WISDOM DEVELOPER Sp. z o.o.  
ul. Piaskowa 124 b  
97-200 Tomaszów Maz.  
  
Dział sprzedaży:  
tel. 502 353 889



### Uwaga!

- Powierzchnia liczona zgodnie z normą PN - ISO 9836:1997
- powierzchnia użytkowa
- powierzchnia sprzedaży (doliczona jest powierzchnia pod ściankami nadającymi się do demontażu)
- Wyposażenie tylko w celach prezentacji, nie stanowi zobowiązania umownego

- - ściany stałe
- - ściany nadające się do demontażu

LOKAL MIESZKALNY NR 5			
1	PRZEDPOKÓJ	GRES	8,33
2	ŁAZIENKA	GRES	5,28
3	POKÓJ	PANELE	13,21
4	POKÓJ	PANELE	9,51
5	SALON + ANEKS KUCHENNY	GRES / PANELE	29,30
POWIERZCHNIA UŻYTKOWA:			65,63
POWIERZCHNIA SPRZEDAŻY:			67,09