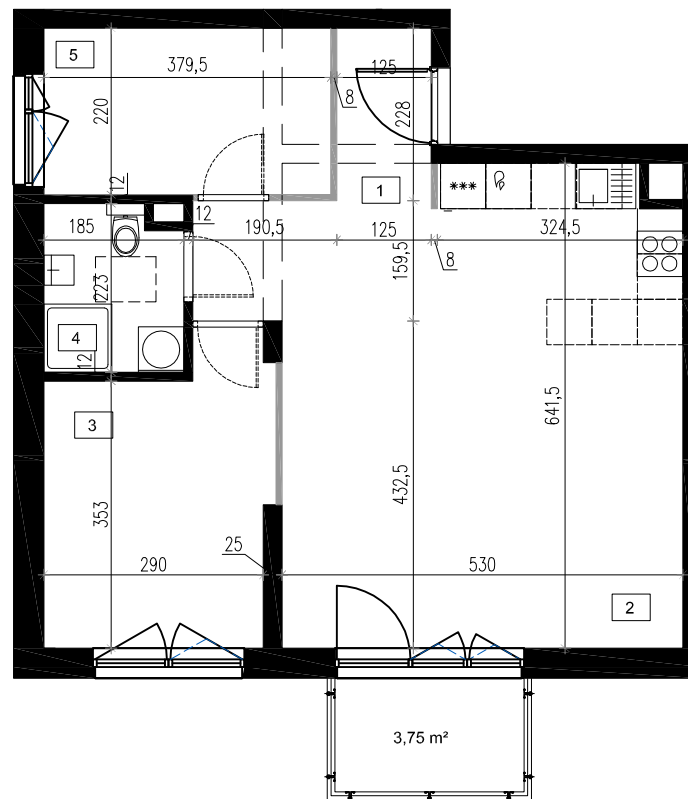




BLOK A PIĘTRO III



WISDOM DEVELOPER Sp. z o.o.
ul. Piaskowa 124 b
97-200 Tomaszów Maz.

Dział sprzedaży:
tel. 502 353 889



Uwaga!

- Powierzchnia liczona zgodnie z normą PN - ISO 9836:1997
- powierzchnia użytkowa
- powierzchnia sprzedaży (doliczona jest powierzchnia pod ściankami nadającymi się do demontażu)
- Wyposażenie tylko w celach prezentacji, nie stanowi zobowiązania umownego

- ściany stałe
- ściany nadające się do demontażu

LOKAL MIESZKALNY NR 44

1	PRZEDPOKÓJ	GRES	7,88
2	SALON + ANEKS KUCHENNY	GRES / PANELE	29,24
3	POKÓJ	PANELE	11,07
4	ŁAZIENKA	GRES	3,93
5	POKÓJ	PANELE	8,34
POWIERZCHNIA UŻYTKOWA:			60,46
POWIERZCHNIA SPRZEDAŻY:			61,24