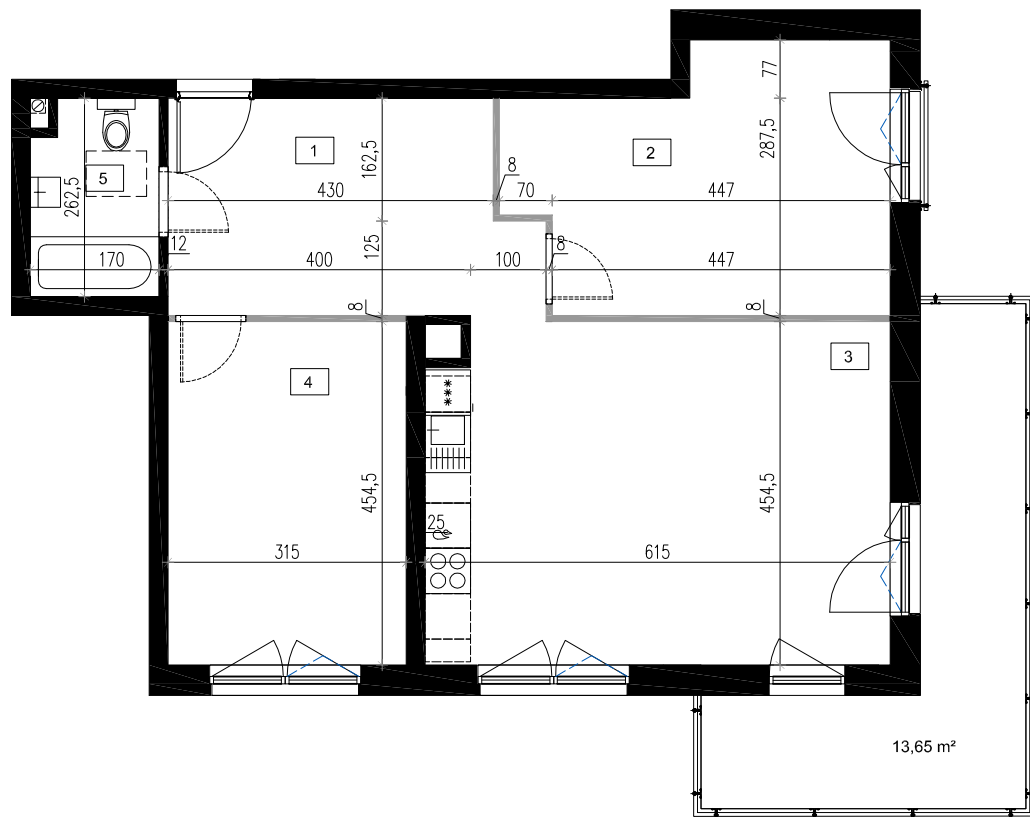


# BLOK A PIĘTRO III



WISDOM DEVELOPER Sp. z o.o.  
ul. Piaskowa 124 b  
97-200 Tomaszów Maz.

Dział sprzedaży:  
tel. 502 353 889



### Uwaga!

- Powierzchnia liczona zgodnie z normą PN - ISO 9836:1997
- powierzchnia użytkowa
- powierzchnia sprzedaży (doliczona jest powierzchnia pod ściankami nadającymi się do demontażu)
- Wyposażenie tylko w celach prezentacji, nie stanowi zobowiązania umownego

- ściany stałe
- - ściany nadające się do demontażu

### LOKAL MIESZKALNY NR 39

nr	nazwa	rodzaj wykończenia	powierzchnia
1	PRZEDPOKÓJ	GRES	13,08
2	POKÓJ	PANELE	15,79
3	SALON + ANEKS KUCHENNY	GRES / PANELE	27,45
4	POKÓJ	PANELE	14,16
5	ŁAZIENKA	GRES	4,18
POWIERZCHNIA UŻYTKOWA:			74,66
POWIERZCHNIA SPRZEDAŻY:			75,80