

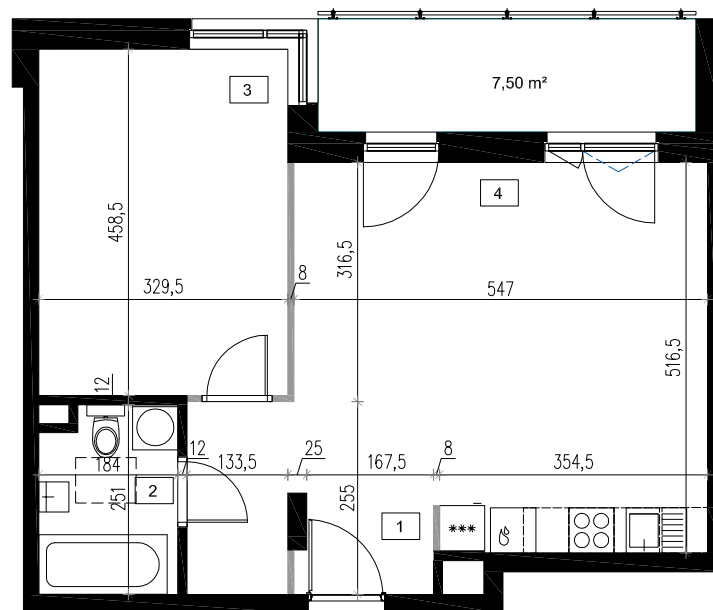


BLOK A PIĘTRO III



WISDOM DEVELOPER Sp. z o.o.
ul. Piaskowa 124 b
97-200 Tomaszów Maz.

Dział sprzedaży:
tel. 502 353 889



Uwaga!

- Powierzchnia liczona zgodnie z normą PN - ISO 9836:1997
- powierzchnia użytkowa
- powierzchnia sprzedaży (doliczona jest powierzchnia pod ściankami nadającymi się do demontażu)
- Wyposażenie tylko w celach prezentacji, nie stanowi zobowiązania umownego

- - ściany stałe
- - ściany nadające się do demontażu

LOKAL MIESZKALNY NR 36

nr	nazwa	typ wykończenia	powierzchnia
1	PRZEDPOKÓJ	GRES	7,93
2	ŁAZIENKA	GRES	4,33
3	POKÓJ	PANELE	14,95
4	SALON + ANEKS KUCHENNY	GRES / PANELE	24,28

POWIERZCHNIA UŻYTKOWA:	51,49
POWIERZCHNIA SPRZEDAŻY:	52,05