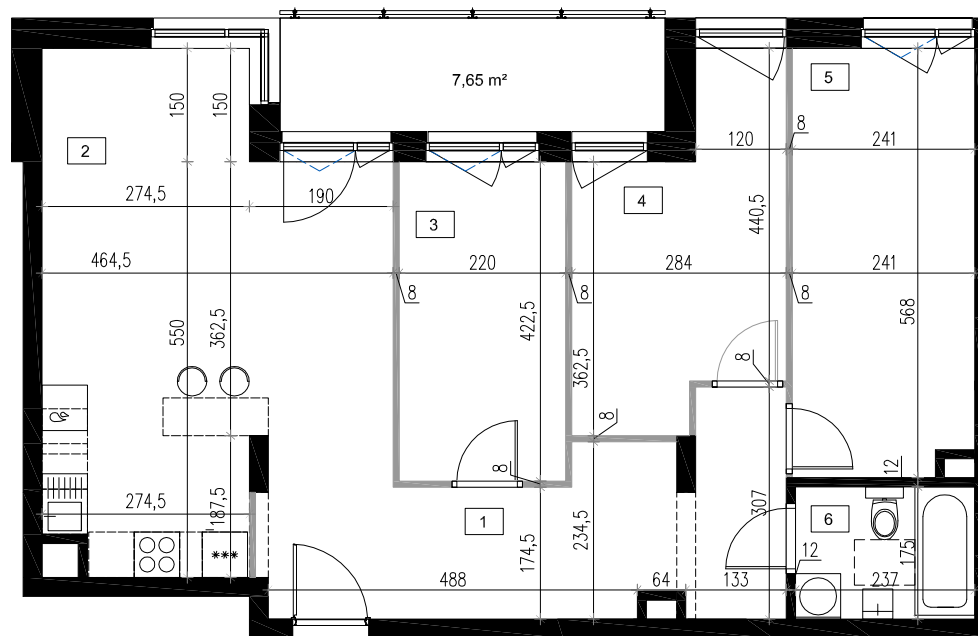




# BLOK A PIĘTRO III



WISDOM DEVELOPER Sp. z o.o.  
ul. Piaskowa 124 b  
97-200 Tomaszów Maz.

Dział sprzedaży:  
tel. 502 353 889



### Uwaga!

- Powierzchnia liczona zgodnie z normą PN - ISO 9836:1997
- powierzchnia użytkowa
- powierzchnia sprzedaży (doliczona jest powierzchnia pod ściankami nadającymi się do demontażu)
- Wyposażenie tylko w celach prezentacji, nie stanowi zobowiązania umownego

- - ściany stałe
- - ściany nadające się do demontażu

### LOKAL MIESZKALNY NR 35

1	PRZEDPOKÓJ	GRES	14,04
2	SALON + ANEKS KUCHENNY	GRES / PANELE	26,63
3	POKÓJ	PANELE	9,29
4	POKÓJ	PANELE	11,01
5	POKÓJ	PANELE	13,33
6	ŁAZIENKA	GRES	4,06
POWIERZCHNIA UŻYTKOWA:			78,30
POWIERZCHNIA SPRZEDAŻY:			80,48