

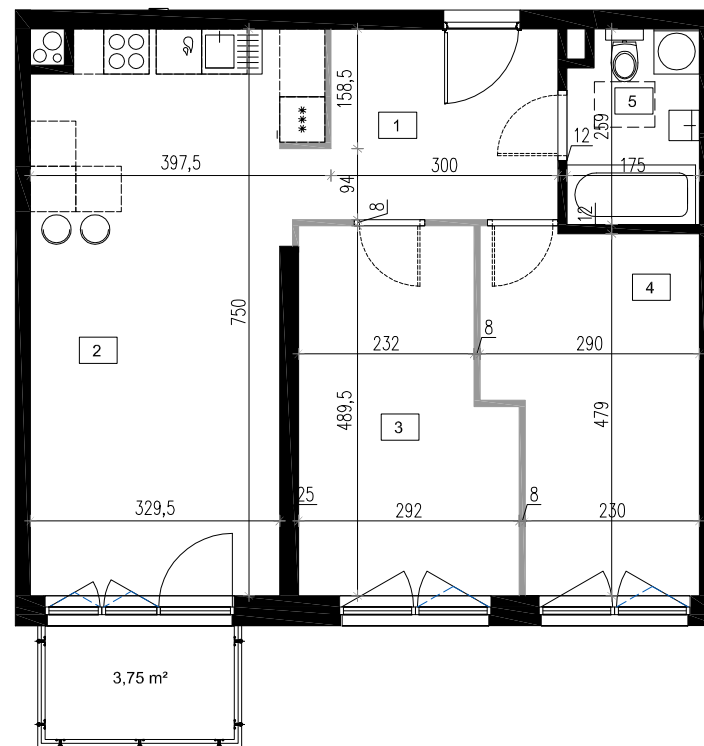


BLOK B PIĘTRO III



WISDOM DEVELOPER Sp. z o.o.
ul. Piaskowa 124 b
97-200 Tomaszów Maz.

Dział sprzedaży:
tel. 502 353 889



Uwaga!

- Powierzchnia liczona zgodnie z normą PN - ISO 9836:1997
- powierzchnia użytkowa
- powierzchnia sprzedaży (doliczona jest powierzchnia pod ściankami nadającymi się do demontażu)
- Wyposażenie tylko w celach prezentacji, nie stanowi zobowiązania umownego

- - ściany stałe
- - ściany nadające się do demontażu

LOKAL MIESZKALNY NR 41

		GRES	
1	PRZEDPOKÓJ		7,46
2	SALON + ANEKS KUCHENNY	GRES / PANELE	25,73
3	POKÓJ	PANELE	12,70
4	POKÓJ	PANELE	12,25
5	ŁAZIENKA	GRES	4,25
POWIERZCHNIA UŻYTKOWA:			62,43
POWIERZCHNIA SPRZEDAŻY:			63,59