

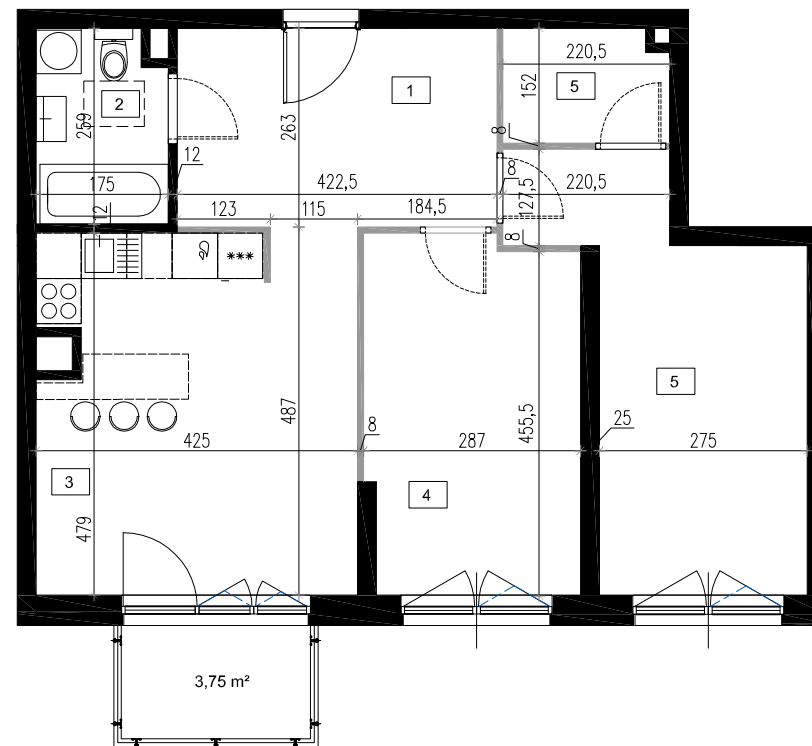


BLOK B PIĘTRO II



WISDOM DEVELOPER Sp. z o.o.
ul. Piaskowa 124 b
97-200 Tomaszów Maz.

Dział sprzedaży:
tel. 502 353 889



Uwaga!

- Powierzchnia liczona zgodnie z normą PN - ISO 9836:1997
- powierzchnia użytkowa
- powierzchnia sprzedaży (doliczona jest powierzchnia pod ściankami nadającymi się do demontażu)
- Wyposażenie tylko w celach prezentacji, nie stanowi zobowiązania umownego

- - ściany stałe
- - ściany nadające się do demontażu

LOKAL MIESZKALNY NR 29

№	Nazwa pomieszczenia	Wykończenie	Powierzchnia (m²)
1	PRZEDPOKÓJ	GRES	10,97
2	ŁAZIENKA	GRES	4,25
3	SALON + ANEKS KUCHENNY	GRES / PANELE	19,77
4	POKÓJ	PANELE	13,23
5	POKÓJ	PANELE	15,31
6	GARDEROBA	PANELE	3,24
POWIERZCHNIA UŻYTKOWA:			66,77
POWIERZCHNIA SPRZEDAŻY:			68,13

