

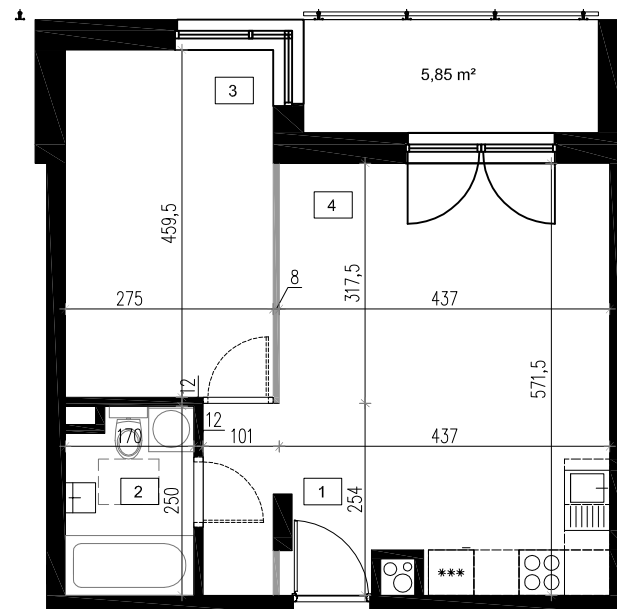


BLOK B PIĘTRO II



WISDOM DEVELOPER Sp. z o.o.
ul. Piaskowa 124 b
97-200 Tomaszów Maz.

Dział sprzedaży:
tel. 502 353 889



Uwaga!

- Powierzchnia liczona zgodnie z normą PN - ISO 9836:1997
- powierzchnia użytkowa
- powierzchnia sprzedaży (doliczona jest powierzchnia pod ściankami nadającymi się do demontażu)
- Wyposażenie tylko w celach prezentacji, nie stanowi zobowiązania umownego

- - ściany stałe
- - ściany nadające się do demontażu

LOKAL MIESZKALNY NR 26

№	Nazwa pomieszczenia	Wykończenie	Powierzchnia (m²)
1	PRZEDPOKÓJ	GRES	5,42
2	ŁAZIENKA	GRES	3,97
3	POKÓJ	PANELE	12,48
4	SALON + ANEKS KUCHENNY	GRES / PANELE	21,46

POWIERZCHNIA UŻYTKOWA: 43,33
POWIERZCHNIA SPRZEDAŻY: 43,77